

AMENAZAS EN REGIONES BAJO RIESGO POR CONFLICTO

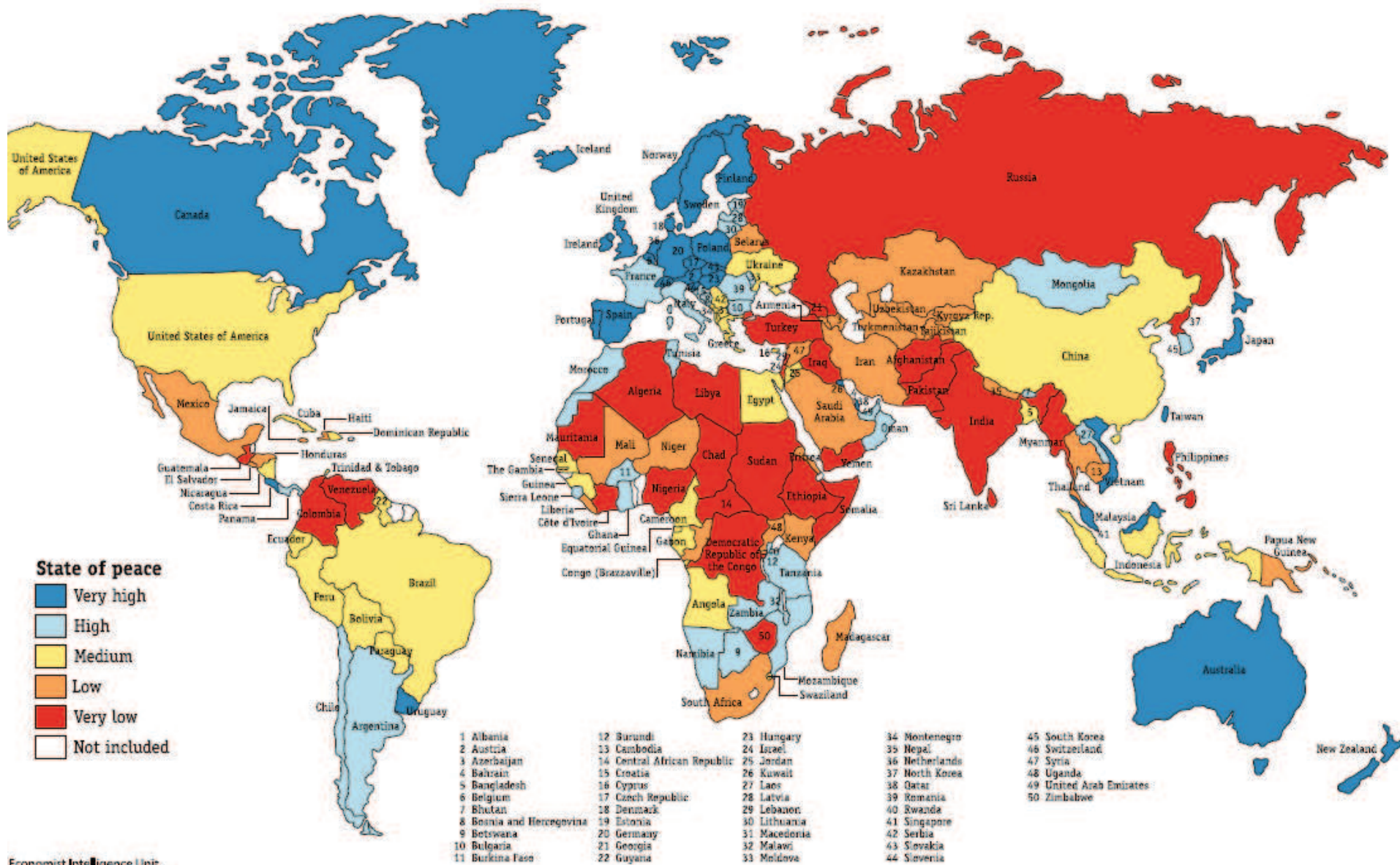
**PROYECTO PARA LA ATENCIÓN DE ZONAS
VULNERABLES BAJO RIESGO POR CONFLICTO
(PAZ ∪ UASLP)**



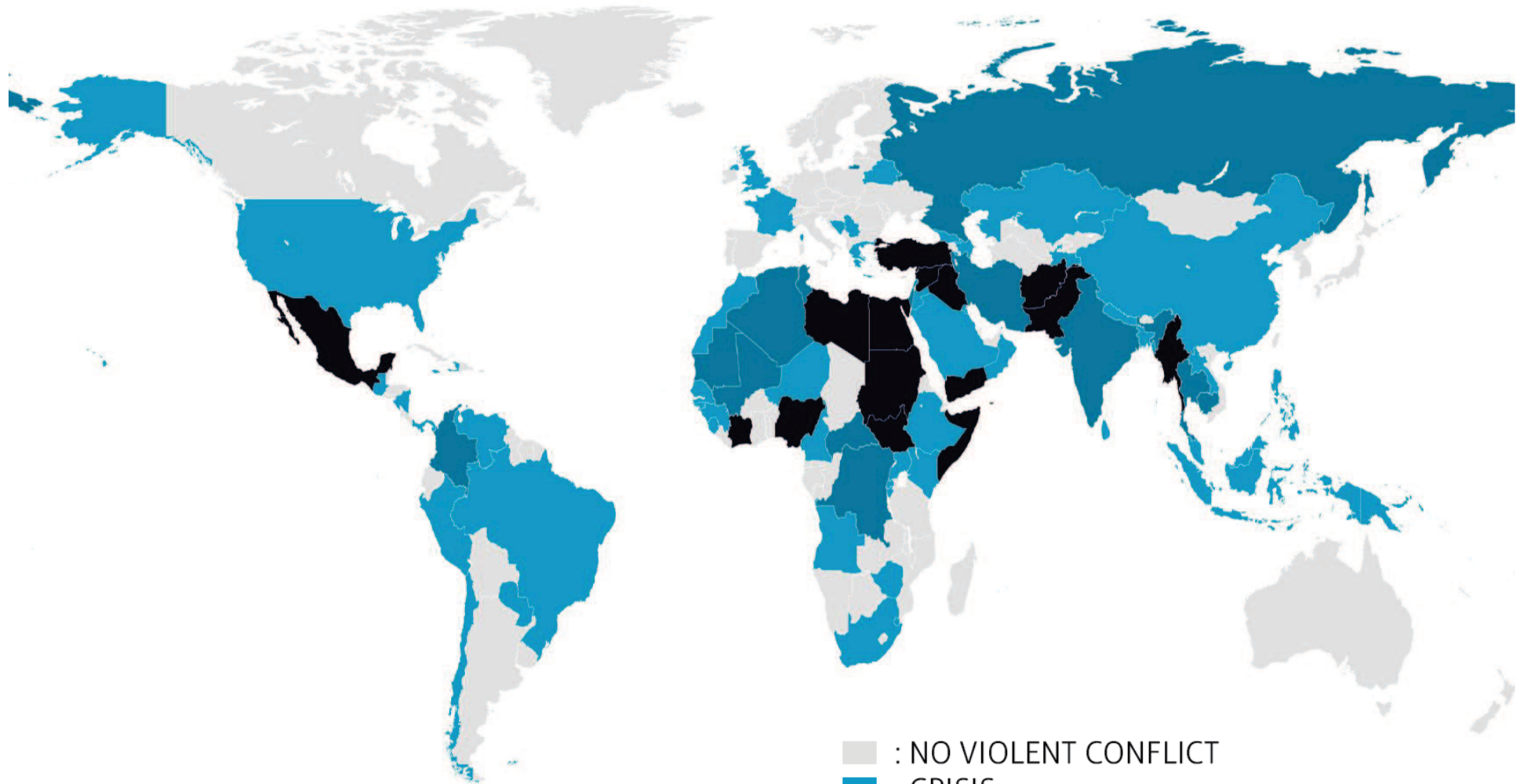
UNIVERSIDAD AUTÓNOMA DE SAN LUIS POTOSÍ, MÉXICO



FERNANDO DÍAZ-BARRIGA



MÉXICO UN PAÍS EN GUERRA

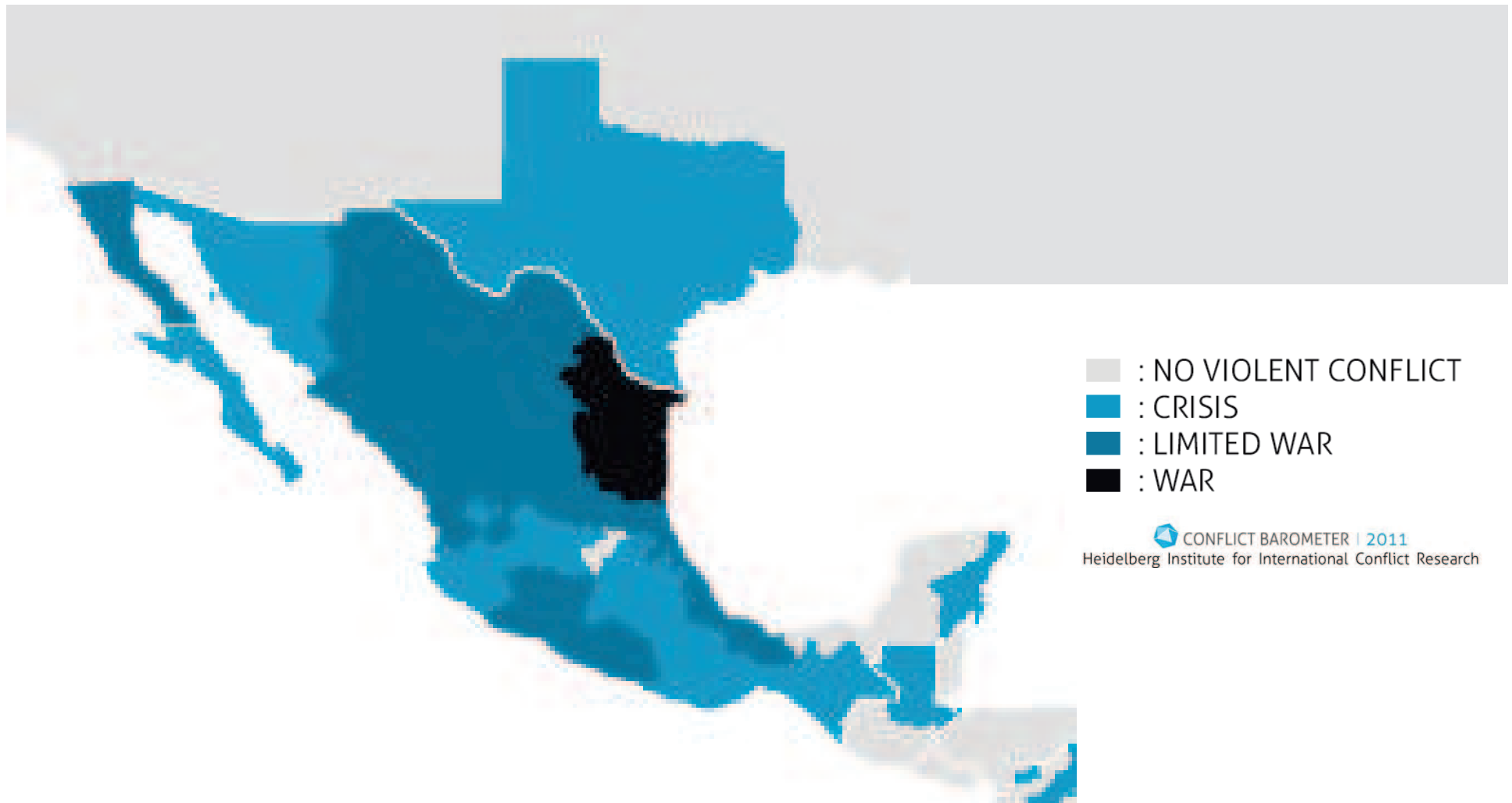


- : NO VIOLENT CONFLICT
- : CRISIS
- : LIMITED WAR
- : WAR



15 mil 273 muertes por Crimer Organizado en el 2010

Presidencia de la República



15 mil 273 muertes por Crimer Organizado en el 2010

Presidencia de la República

72 mil 449 muertes por Diabetes en el 2010

Secretaría de Salud



15 mil 273 muertes por Crimer Organizado en el 2010

Presidencia de la República


72 mil 449 muertes por Diabetes en el 2010

Secretaría de Salud

5.1 MILLONES DE NIÑOS EN POBREZA EXTREMA

A photograph of a stone wall with a vertical crack and a red cloud-shaped warning sign. The wall is made of grey stone blocks with reddish-brown stains. A vertical crack runs down the center, with a white substance filling it. To the right, a red cloud-shaped sign contains the word "RIESGO" in white capital letters. The bottom right corner shows a rougher, more irregular stone surface.

RIESGO



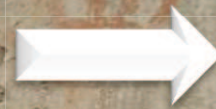
AMENAZAS
químicas
físicas
biológicas
sociales

RIESGO

AMENAZAS
químicas
físicas
biológicas
sociales

RIESGO

**CAPACIDAD
DE RESPUESTA**

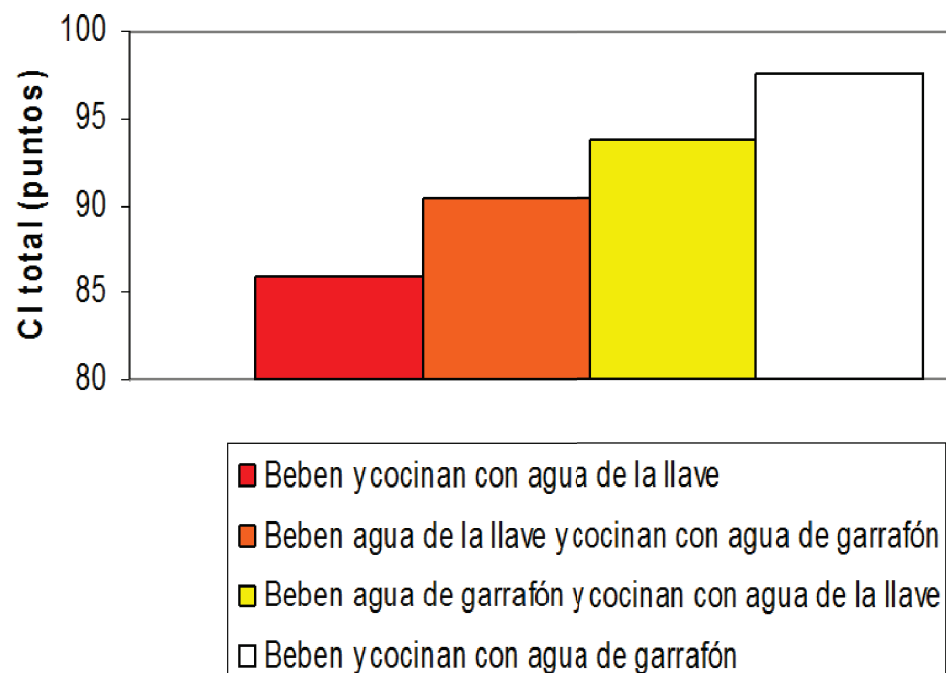




FLUOROSIS DENTAL
FLUOROSIS ESQUELÉTICA
DAÑO NEUROLÓGICO
DAÑO REPRODUCTIVO

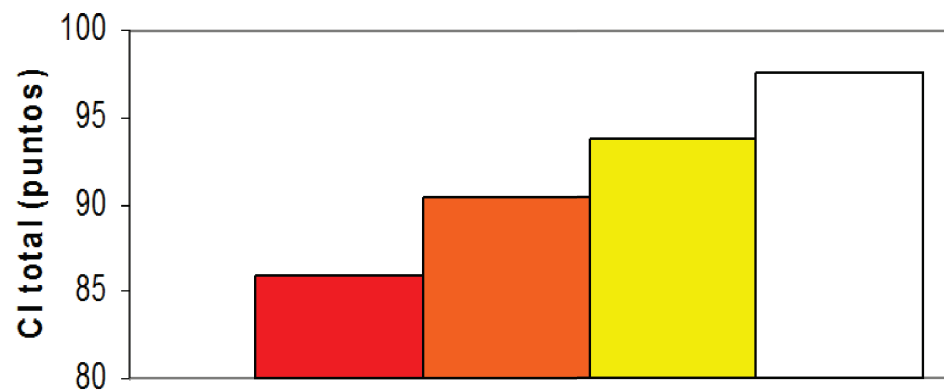


FLUOROSIS DENTAL
FLUOROSIS ESQUELÉTICA
DAÑO NEUROLÓGICO
DAÑO REPRODUCTIVO





**FLUOROSIS DENTAL
FLUOROSIS ESQUELÉTICA
DAÑO NEUROLÓGICO
DAÑO REPRODUCTIVO**



- Beben y cocinan con agua de la llave
- Beben agua de la llave y cocinan con agua de garrafón
- Beben agua de garrafón y cocinan con agua de la llave
- Beben y cocinan con agua de garrafón

<i>Pobreza</i>	<i>F orina (mg/L)</i>	<i>F. Dental Severa</i>
+	5.3	43 %
+++	6.8	87 %



RIESGO 1

ENFERMEDADES

HAMBRE

LUCHA POR AGUA



RIESGO 2



CONFLICTO

VIOLENCIA

MIGRACIÓN



FUGA DE CEREBROS

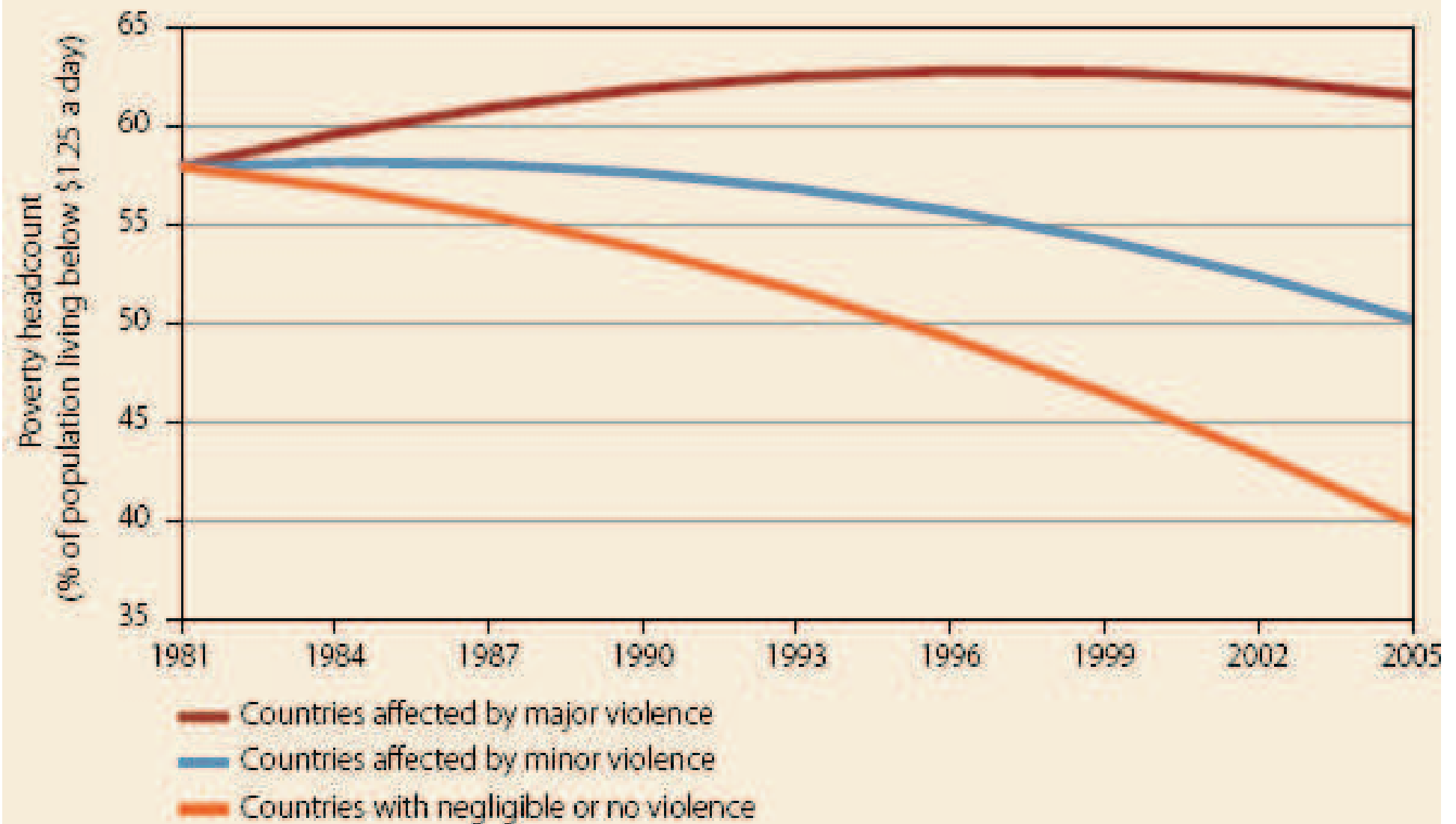
RIESGO 3

LUCHA POR EMPLEOS

PÉRDIDA BIODIVERSIDAD

más POBREZA

**EL CONFLICTO AFECTA EL
DESARROLLO HUMANO**



Sources: WDR team calculations based on Chen, Ravallion, and Sangraula 2008 poverty data (available at <http://iresearch.worldbank.org>).

Note: Poverty is % of population living at less than US\$1.25 per day.

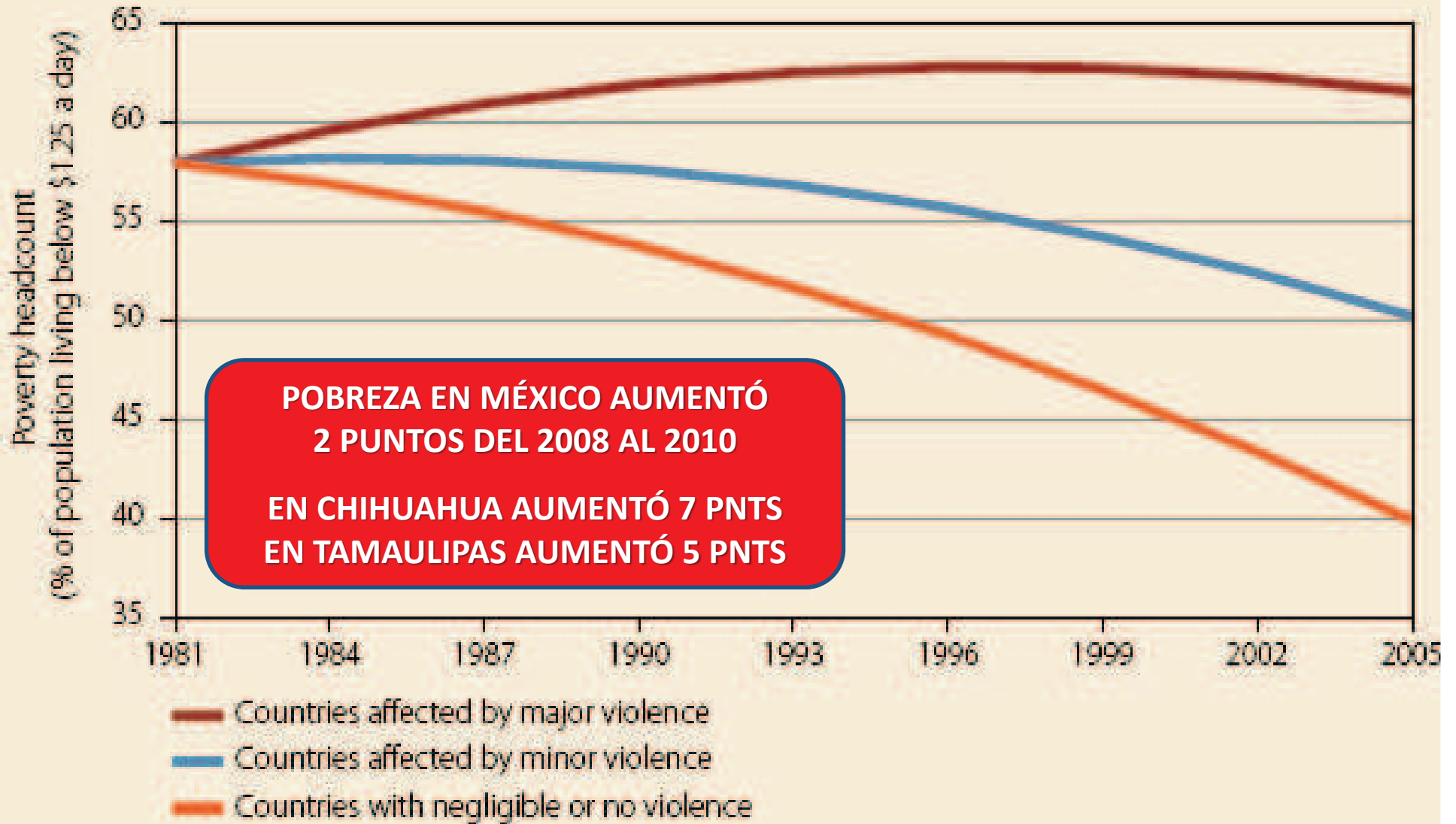
Tan solo en Colombia, el conflicto guerrillero y la difusión del narcotráfico

incrementó la desigualdad y el desempleo, pero además tuvo un costo económico enorme,

de 1991 a 1996 Colombia gastó el 18.5 por ciento del PIB en violencia urbana y conflicto armado

Desde la región vasca de España hasta Burundi, Liberia y Sierra Leona. se calculó que demora en promedio **21 años** alcanzar el PIB que se hubiera logrado en ausencia de conflictos.

Los mecanismos que inciden en este resultado incluyen alta inflación, fuga de capitales y reducción del comercio internacional. Estos efectos pueden continuar incluso después del cese de hostilidades.



Sources: WDR team calculations based on Chen, Ravallion, and Sangraula 2008 poverty data (available at <http://iresearch.worldbank.org>).

Note: Poverty is % of population living at less than US\$1.25 per day.



**MÚLTIPLES
CONFLICTOS**

**AFECTAN EL
DESARROLLO
SOCIAL**



**DISMINUIR
LOS
CONFLICTOS**



**REDUCIR LAS
AMENAZAS**

**DISMINUIR
LOS
CONFLICTOS**

**INCREMENTAR
LA CAPACIDAD
DE RESPUESTA**



AMENAZAS

VULNERABILIDAD



AMENAZAS

EJEMPLOS DE AMENAZAS

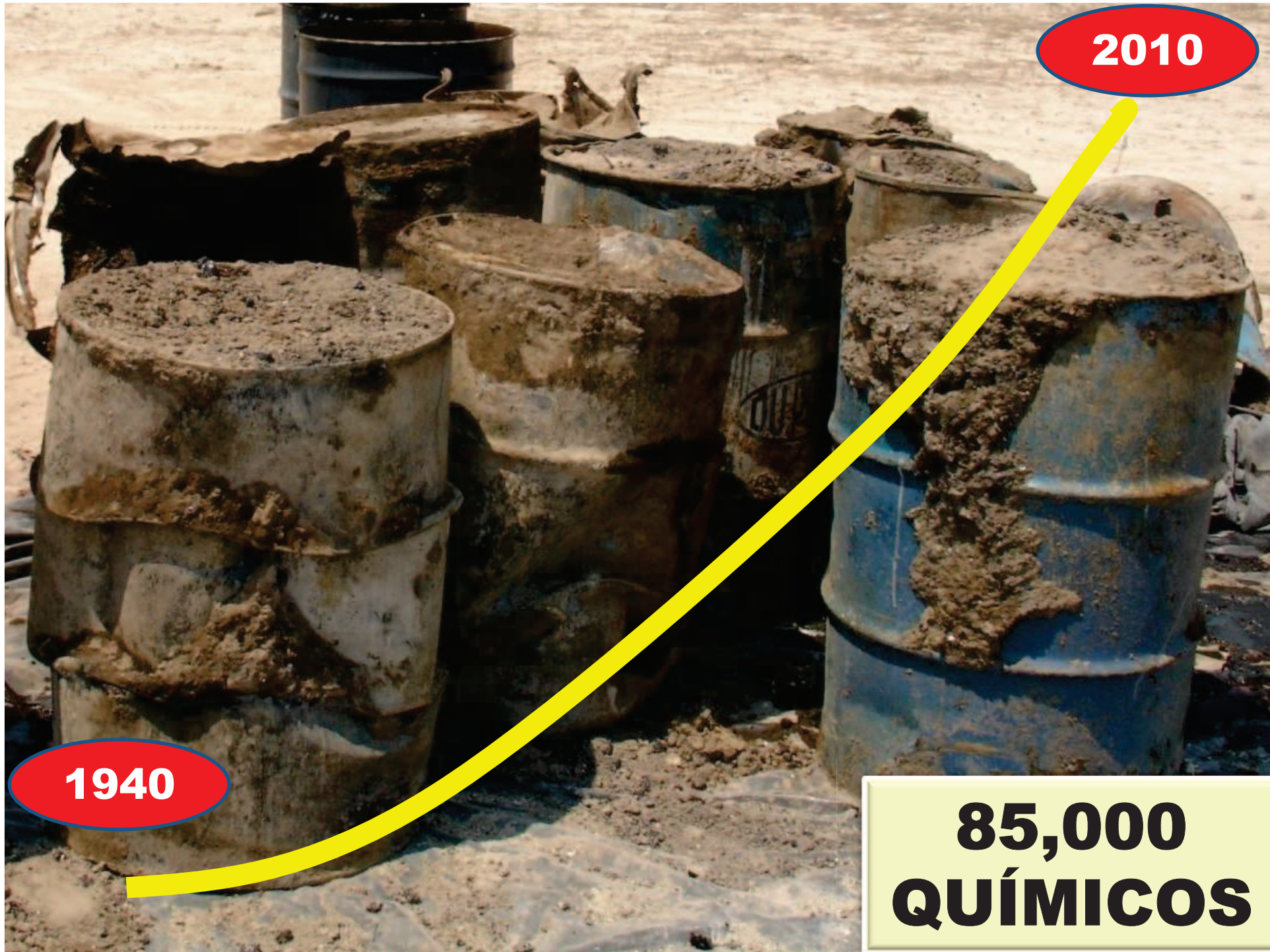
QUÍMICAS	FÍSICAS	BIOLÓGICAS	SOCIALES
CONTAMINANTES	RUIDO	MICROORGANISMOS	« NI – NIS »
DROGAS	PARTÍCULAS	VENENOS DE PONZOÑAS	PANDILLAS
FÁRMACOS	RADIACIONES	ALERGENOS	NARCOTRÁFICO
NANOTECNOLOGÍA	TEMPERATURA	TRANSGÉNICOS ?	INESTABILIDAD ECONÓMICA



CONTAMINACIÓN

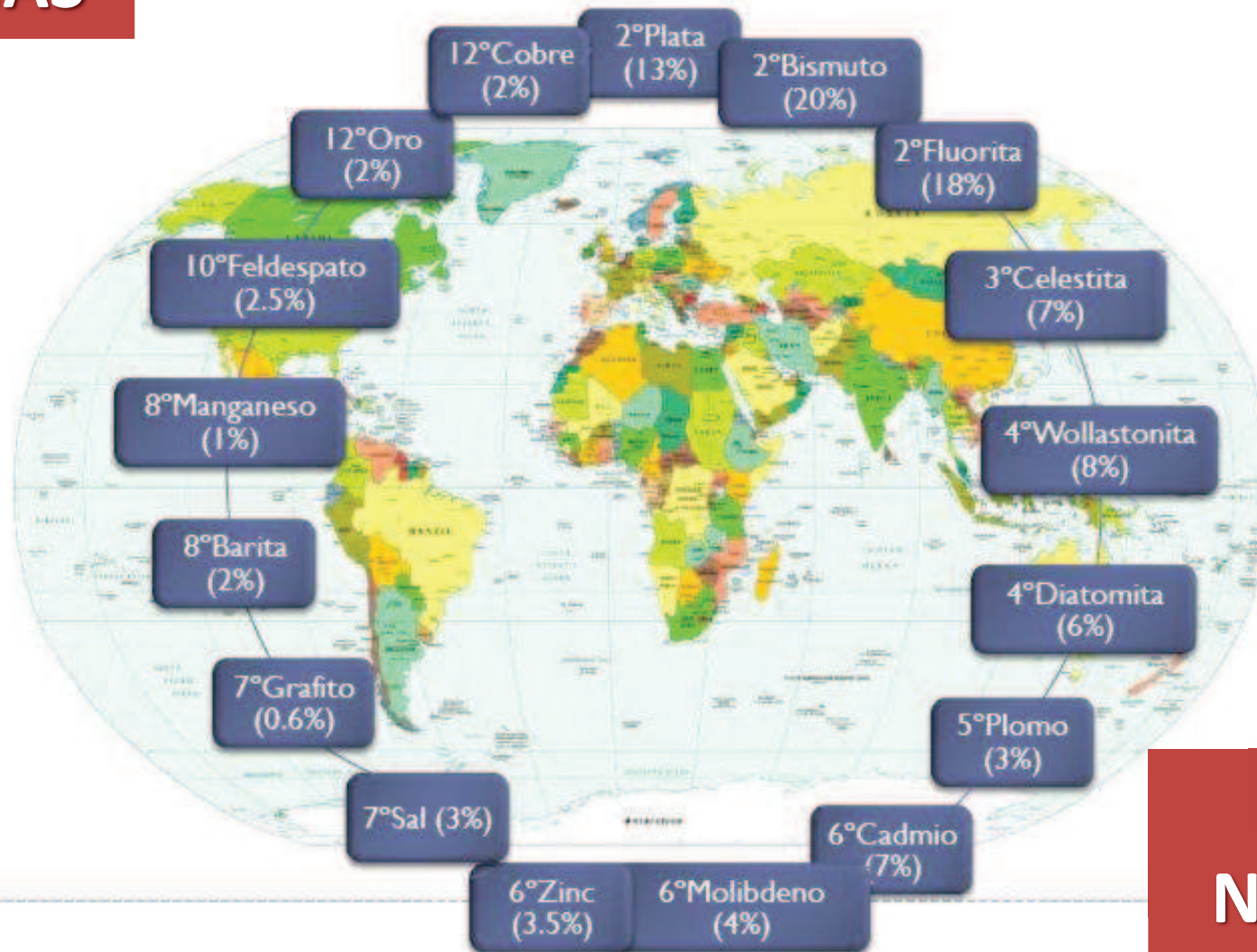
La exposición ha aumentado





23 NUEVAS MINAS

Posición a nivel mundial 2009



728
NUEVOS
PROYECTOS



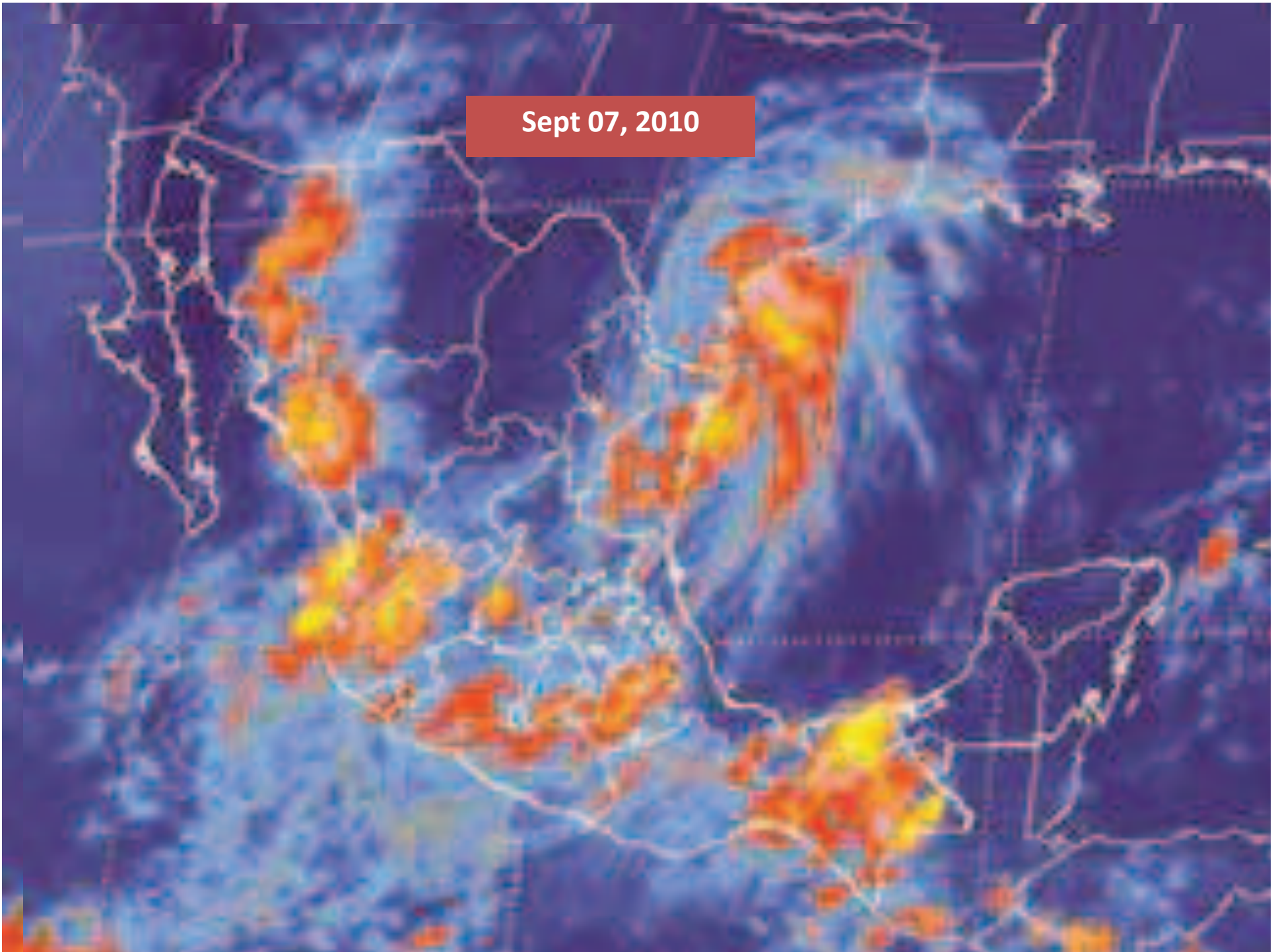
Exposición Infantil a Tóxicos

		Genotoxicidad normal = 4	Anemia normal = 5 %
	Allende	8.3	11.4 %
	Mundo Nuevo	10.6	5.4 %
	López Mateos	11.7	30.0 %

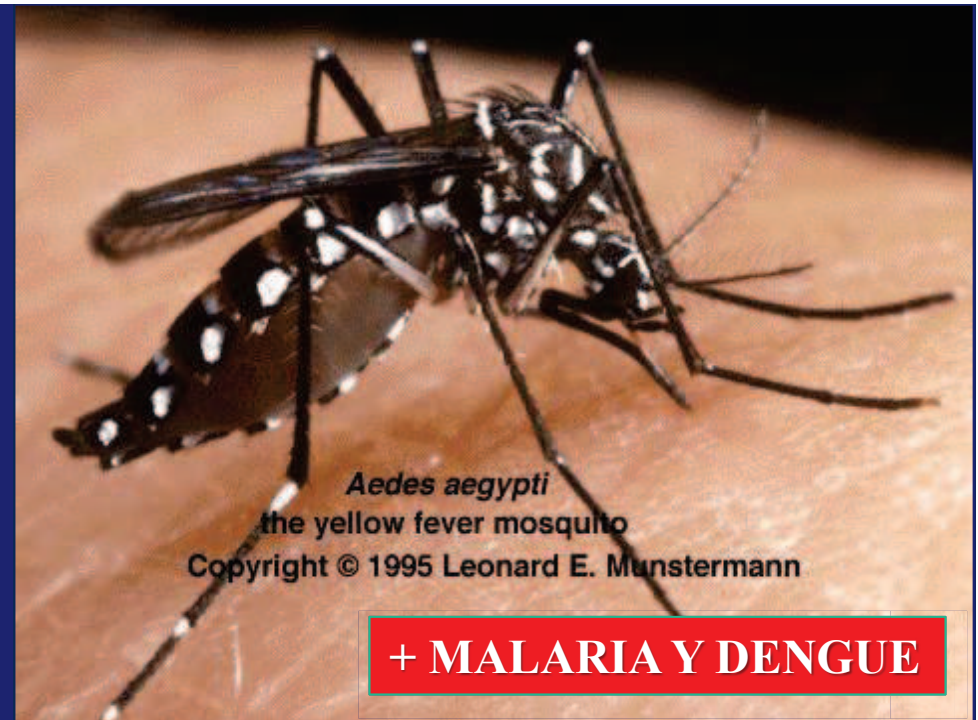


CAMBIO CLIMÁTICO

Sept 07, 2010



**La alteración climática
aumentará la prevalencia
de las enfermedades
infecciosas relacionadas
con cuerpos de agua.**



Aedes aegypti
the yellow fever mosquito
Copyright © 1995 Leonard E. Munstermann

+ MALARIA Y DENGUE



10% MAS DIARREAS



VIRUS DEL NILO

**LIBERACIÓN DE QUÍMICOS
ALMACENADOS BODEGAS**



**MAYOR INTERACCIÓN
CON SEDIMENTOS**



La Jornada 09/09/010

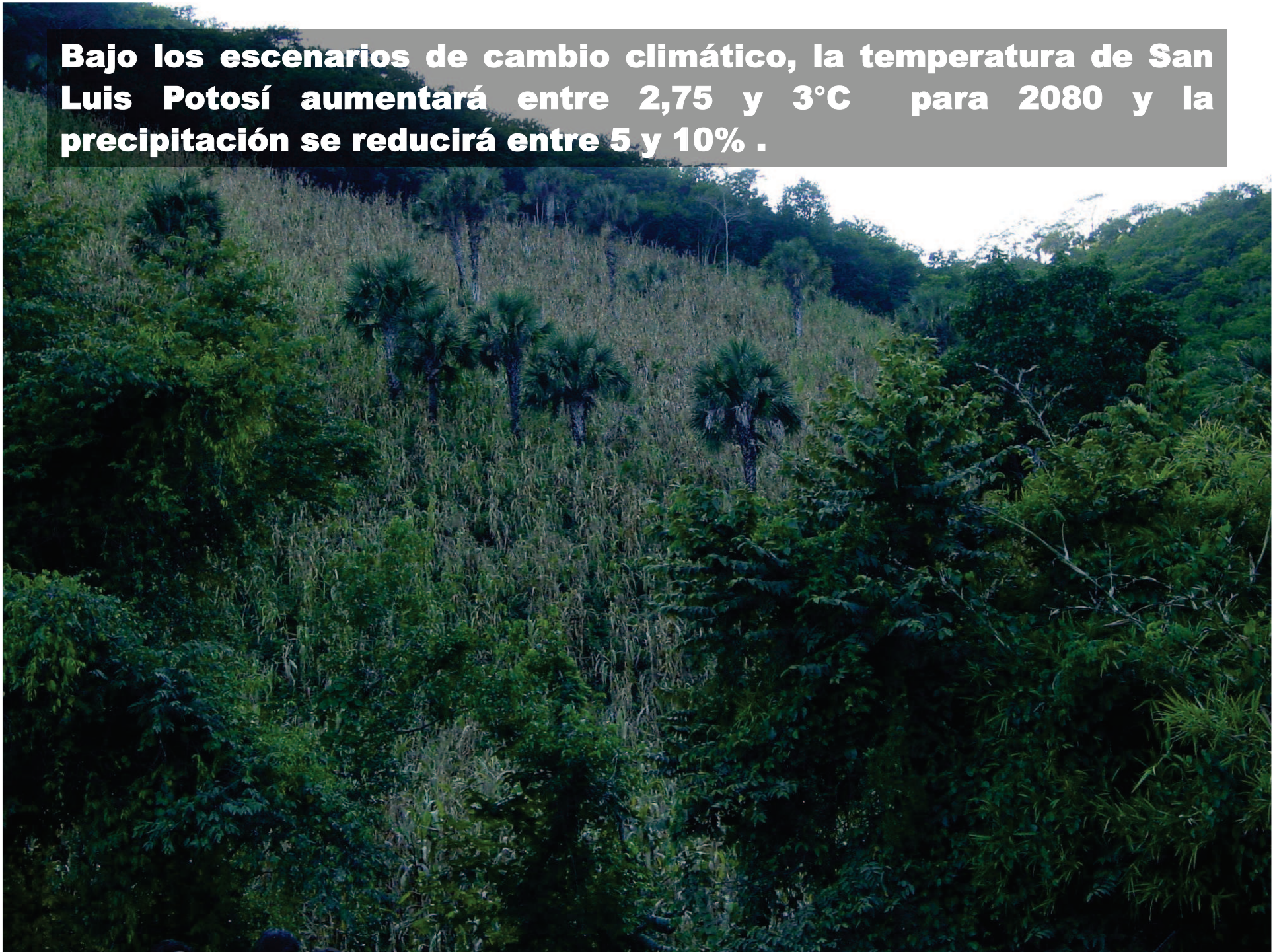
**MAYOR SEQUÍA =
MAYOR POLVO**



**MAYORES PLAGAS =
MÁS PLAGUICIDAS**

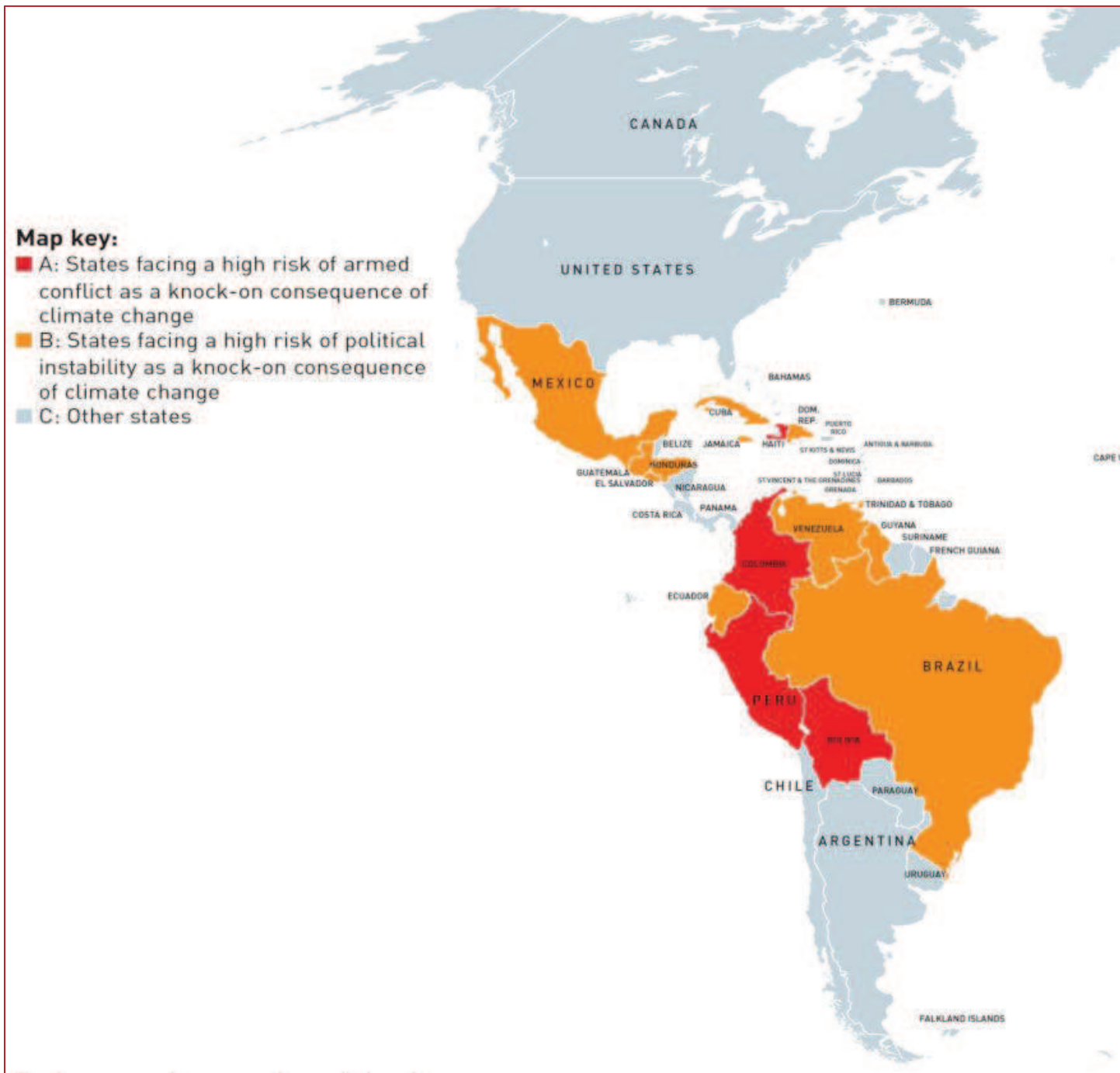


Bajo los escenarios de cambio climático, la temperatura de San Luis Potosí aumentará entre 2,75 y 3°C para 2080 y la precipitación se reducirá entre 5 y 10% .



Map key:

- A: States facing a high risk of armed conflict as a knock-on consequence of climate change
- B: States facing a high risk of political instability as a knock-on consequence of climate change
- C: Other states



Ante la escasez en la zona la menor fue con su padre hasta Cantimplora para conseguir algo

Asesinan a niña indígena por tomar agua de pozo en Durango

El agresor intentó impedir que llenaran sus baldes; luego fue por una pistola y disparó

SAÚL MALDONADO

Corresponsal

Periódico La Jornada
Sábado 9 de junio de 2012, p. 31

Durango, Dgo., 8 de junio. Una niña indígena de ocho años fue asesinada de un balazo porque tomó agua para su familia de un pozo, ubicado en un poblado contiguo a donde vivía, en el municipio de El Mezquital, la zona tepehuana del estado. En esa región, 350 comunidades rurales están sin agua y eventualmente el gobierno les surte con pipas.

Vecinos de La Cantimplora dijeron a la fiscalía que no era la primera ocasión que De la Cruz discutía con los habitantes de El Chalate cuando éstos llegaban para tomar agua del pozo.

Incluso, con los padres de la pequeña Regina había peleado varias veces, y siempre los amenazaba diciéndoles que si volvían les echaría bala porque el pozo era propiedad de los habitantes de La Cantimplora.

El Chalate y La Cantimplora son

Martes 22 de Mayo del 2012

“Ha comenzado a registrarse una de las peores crisis alimentarias en el estado”

Sequía ocasionará un grave conflicto social en San Luis Potosí, advierte Sedesore

El titular de la Secretaría de Desarrollo Social y Regional (Sedesore), Fernando Chávez Méndez indicó que el problema de la sequía que atraviesa el estado de San Luis Potosí ocasionará un grave conflicto social, ya que ha comenzado a registrar una de las peores crisis alimentarias.

En el año 2005 se tenía el registro de 14.6 millones de personas que vivían en condiciones de pobreza alimentaria, y en el año 2010 se llegó a 21.2 millones de personas y se espera que la cifra anual tenga un incremento considerable, porque al realizar diversas encuestas sea registrado que la pobreza alimentaria ha crecido de manera descomunal en el país.

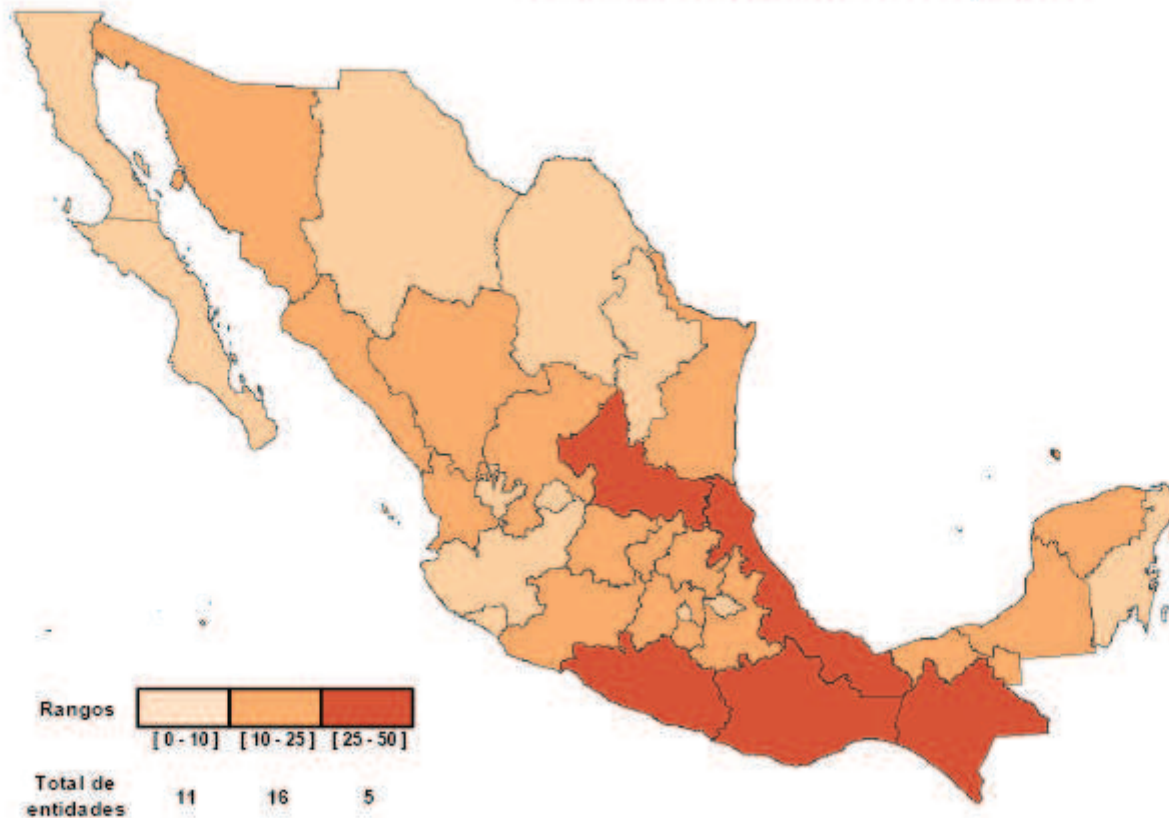
En cuestión al ámbito rural se tuvo un incremento del 44 por ciento y en el ámbito urbano es del 82 por ciento, lo más

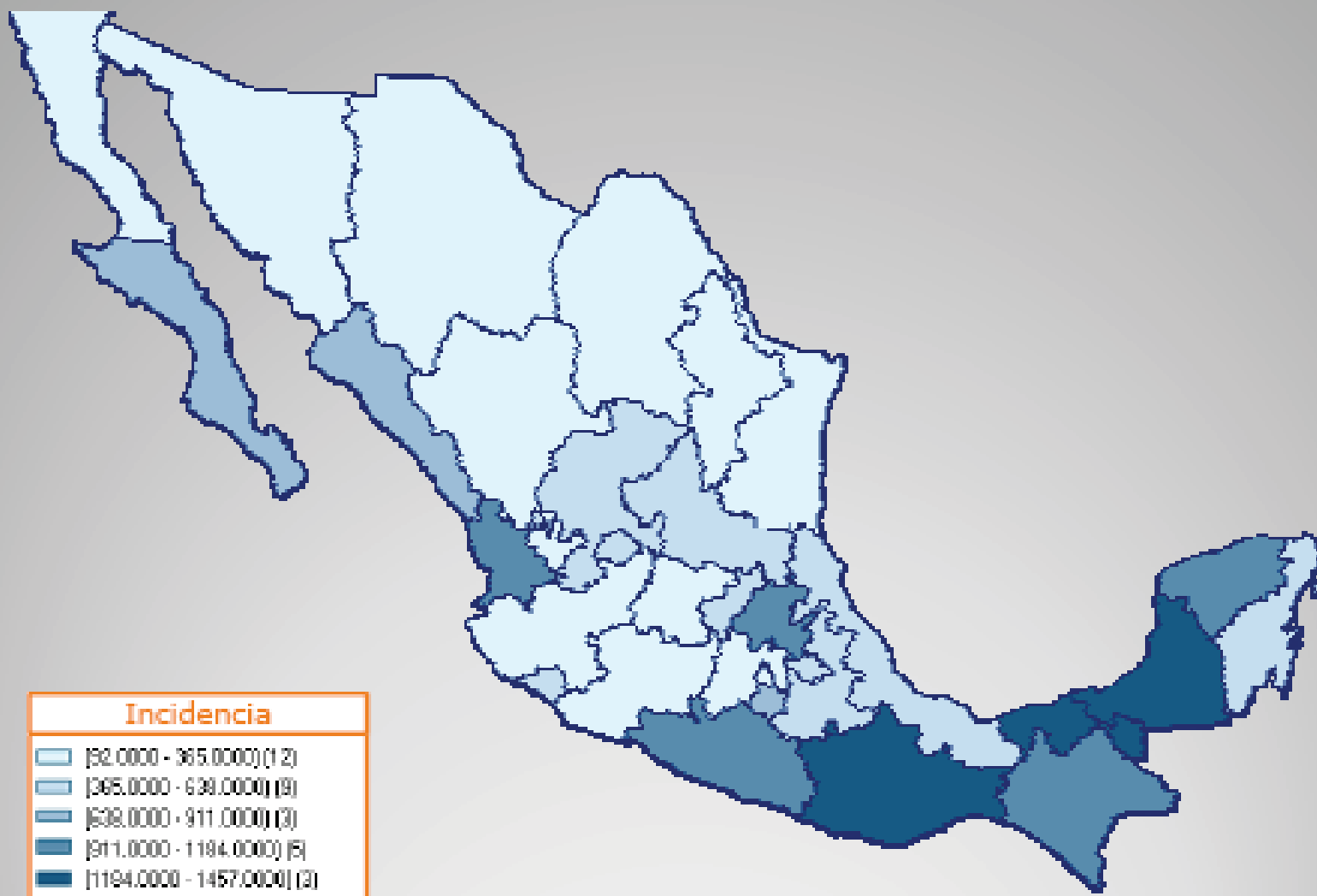


BICHOS

Mapa 5

Incidencia de la población con carencia en el acceso a los servicios básicos en la vivienda, según entidad federativa Estados Unidos Mexicanos, 2010





Incidencia de Amebiasis intestinal

S SALUD 2008

**LUGAR QUE OCUPAN ESTOS PADECIMIENTOS
COMO PRINCIPALES CAUSAS**

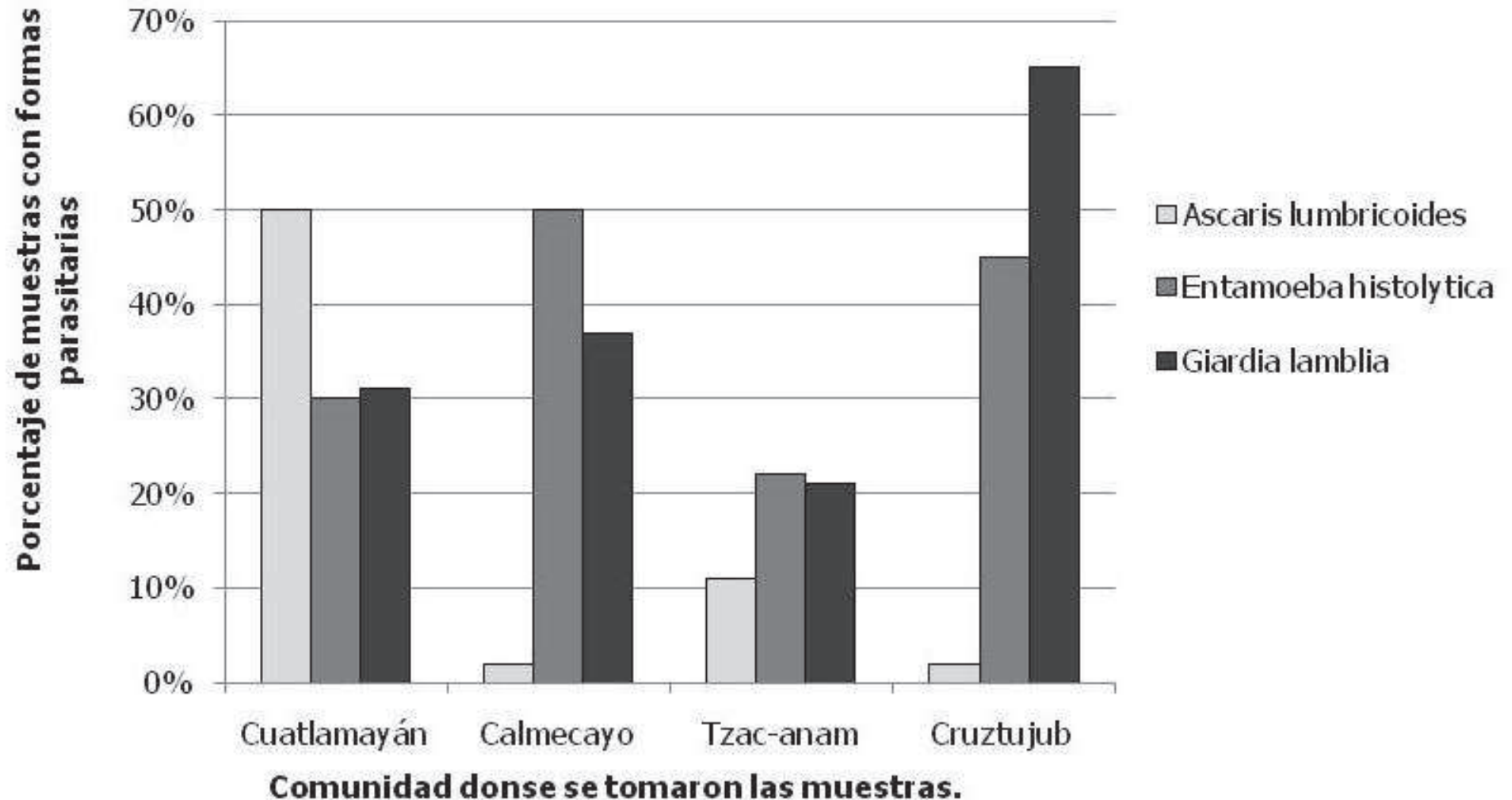
MORBILIDAD

GRUPO DE EDAD	INFECCIONES RESPIRATORIAS	INFECCIONES GASTROINTESTINAL	DESNUTRICIÓN
menos de 1 año	1	2	9
1 - 4 años	1	2	7
5 – 9 años	1	2	16

. Secretaría de Salud, 2008.

ACCESO AL AGUA POTABLE

Figura 4 b. Evaluación de Riesgo en Salud: Monitoreo Biológico



Cortesía. Ana C Cubillas y Mónica Terán

**LO QUE EL VIENTO
NOS DEJÓ**

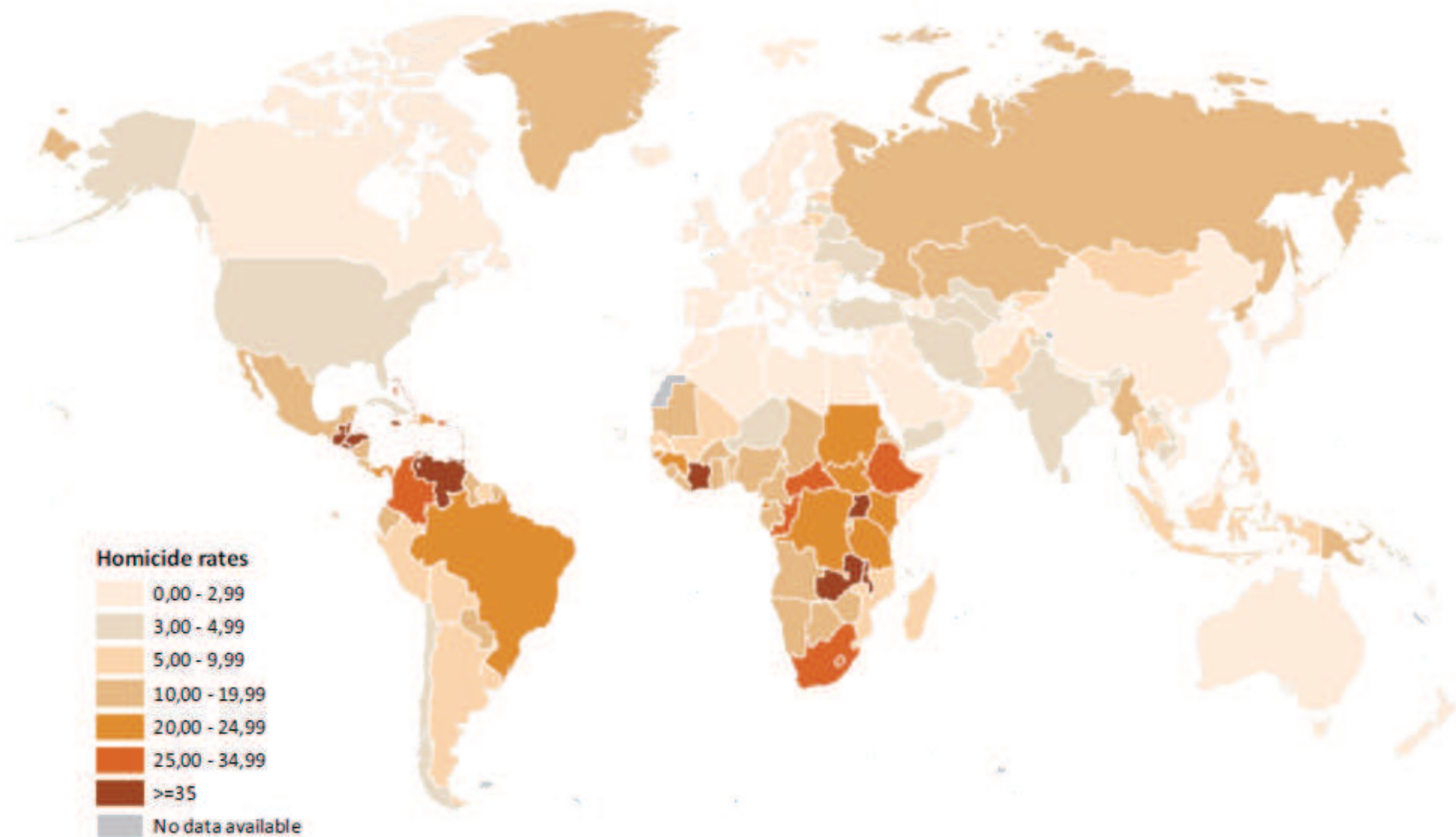
**FECALISMO AL
AIRE LIBRE**

si el excremento fuese fluorescente



VIOLENCIA

Map 1.1: Homicide rates by country (2010 or latest available year)



Note: The boundaries and names shown and the designations used on this map do not imply official endorsement or acceptance by the United Nations.

Source: UNODC Homicide Statistics (2011). Global Study on Homicide 2011
United Nations Office on Drugs and Crime